


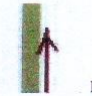


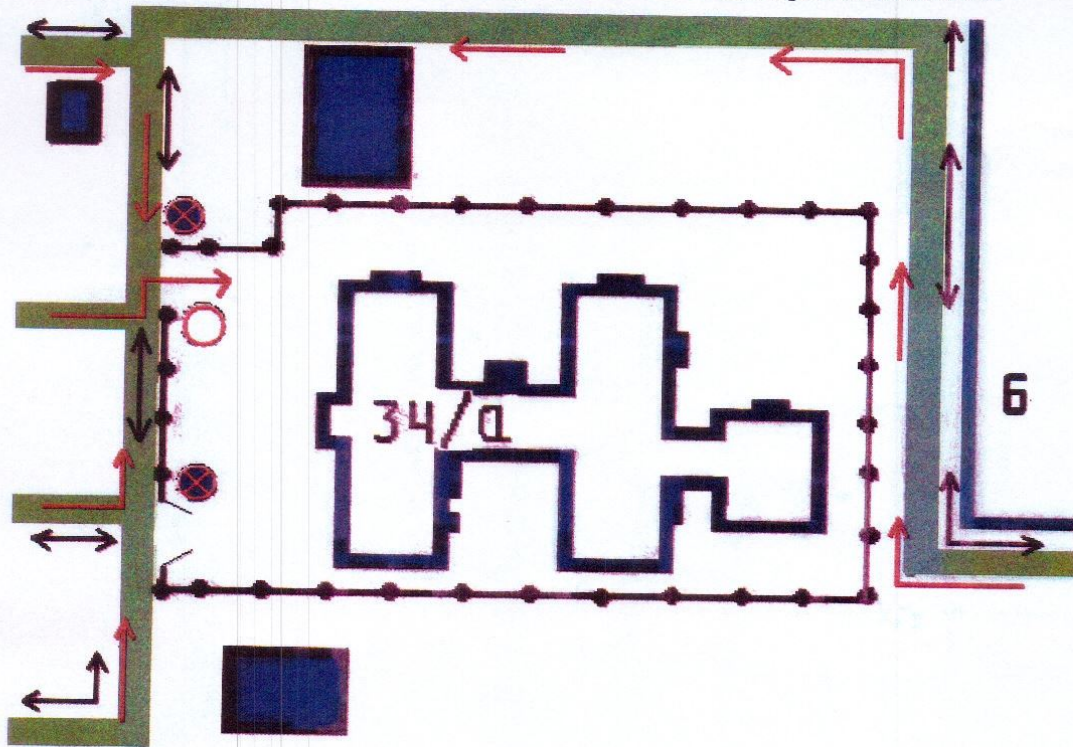


Условные обозначения

- 
 не жилое здание (сооружение)
- 
 жилое здание (сооружение) с номером
- 
 проезжая часть с указанием направления движения автотранспорта
- 
 направление движения автотранспорта в жилой зоне
- 
 направление движения учеников ОУ №40 в жилой зоне
- 
 направление движения учеников ОУ №40 по тротуару вне действия знака «Жилая зона»

2. Схема организации дорожного движения в непосредственной близости от образовательного учреждения с размещением соответствующих технических средств организации дорожного движения, маршрутов движения детей (обучающихся, воспитанников) и расположения парковочных мест



Условные обозначения



направление движения учеников ОУ №40 в жилой зоне



жилое здание (сооружение) с номером

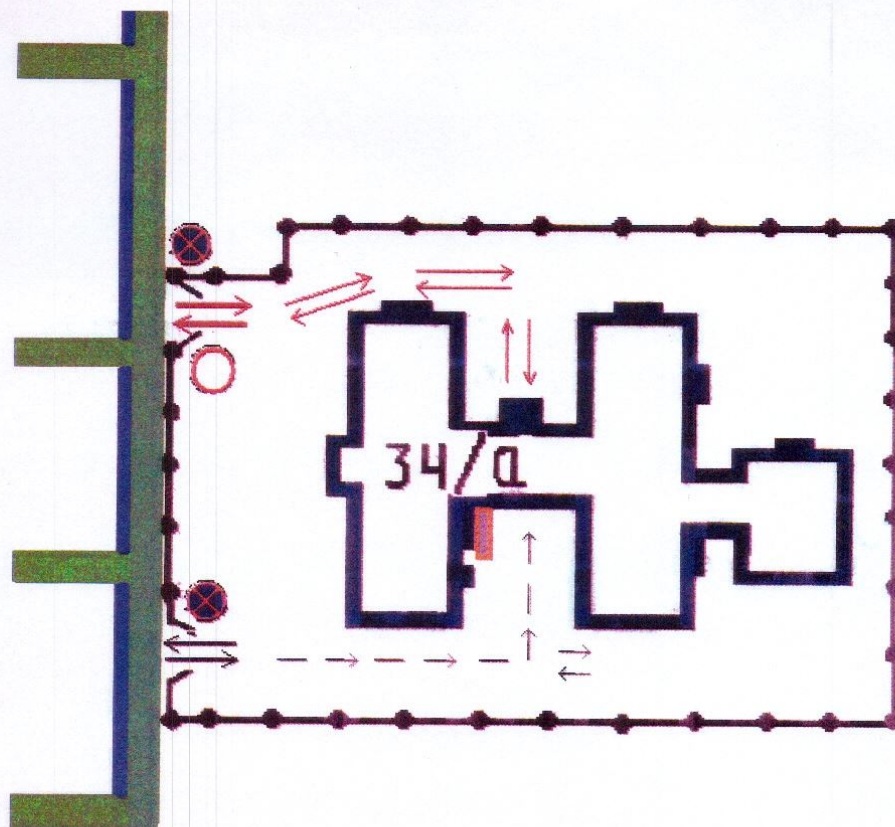


направление движения автотранспорта в жилой зоне







направление движения учеников ОУ №40 по тротуару (синий) в жилой зоне вблизи проезда автотранспорта

3. Пути движения транспортных средств по территории образовательного учреждения к местам разгрузки/погрузки и рекомендуемые безопасные пути передвижения детей (обучающихся, воспитанников)



Условные обозначения

-  въезд/выезд грузовых транспортных средств
-  движение грузовых транспортных средств по территории ОУ
-  движение детей и подростков на территории ОУ
-  место разгрузки/погрузки